

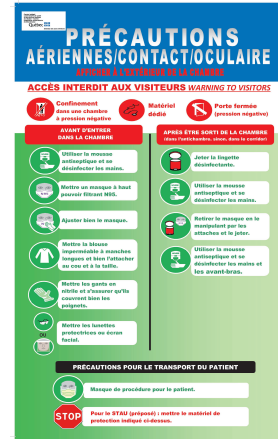
TABLEAU-SYNTHESE DES INDICATIONS D'UTILISATION DES AFFICHES PCI

Précautions additionnelles



Quand l'utiliser?

Contact étroit ou élargi asymptomatique avec COVID-19



En complément



Quand l'utiliser?

COVID-19 suspecté ou confirmé sans IMGA de groupe 1 ou avec IMGA de groupe 2

Quand l'utiliser?

COVID-19 suspecté ou confirmé avec IMGA groupe 1

Affiches complémentaires aux affiches de précautions additionnelles (selon le statut de l'usager)



Quand l'utiliser?

Usager suspecté (avec symptômes) de la COVID-19. Ajouter cette affiche à la N95-CO ou ACO.



Quand l'utiliser?

COVID-19 confirmé. Ajouter cette affiche à la N95-CO ou ACO.



Quand l'utiliser?

Lors d'IMGA afin d'identifier le type de précautions additionnelles à appliquer.

Affiches informatives



Quand l'utiliser?

Unité de soins sans éclosion



Quand l'utiliser?

Zone chaude avec corridors chauds déterminés par la PCI où il y a présence d'usagers COVID-19 confirmés (ex. : errance)