

# Si vous présentez les symptômes de **ROUGEOLE**



fièvre

et



toux ou  
écoulement nasal

et



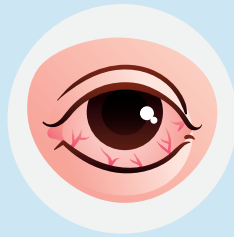
éruption cutanée

**OU**



fièvre

et



conjonctivite

et



éruption cutanée

**OU**

que **vous avez été exposé à la rougeole**  
au cours des 3 dernières semaines



**Désinfectez-vous les mains, portez un  
masque de procédure et présentez-vous  
directement à l'accueil ou au triage  
SANS vous asseoir dans la salle d'attente**

