

# LA DIRECTION DE LA SANTÉ PUBLIQUE PEUT VOUS AIDER À ATTEINDRE VOS OBJECTIFS

## COLLABORONS POUR AMÉLIORER LA QUALITÉ DE VIE ET LE BIEN-ÊTRE DE NOTRE POPULATION!

Vous débutez un projet, vous avez une idée et vous vous questionnez quant aux retombées sur le bien-être, la sécurité et la qualité de vie de la population?

**COMMUNIQUEZ AVEC VOTRE INTERVENANT** de proximité (organisateur communautaire ou conseillère en promotion de la santé) ou écrivez-nous à [projetsmuni.ciusse-chus@ssss.gouv.qc.ca](mailto:projetsmuni.ciusse-chus@ssss.gouv.qc.ca) pour discuter de nos contributions possibles.

### DANS LE RESPECT DU RÔLE DE CHACUN, NOUS POUVONS :

- Accompagner la concertation, la mobilisation et la participation citoyenne;
- Collaborer à l'animation d'instances;
- Contribuer à des démarches ou des projets;
- Évaluer ou analyser des projets, des politiques, des règlements ainsi que leurs impacts sur la santé et les inégalités sociales;
- Orienter vers des ressources existantes;
- Partager des connaissances, des informations et des pratiques prometteuses ou des données;
- Produire des recommandations, des avis, des outils ou des rapports;
- Réaliser, analyser ou interpréter des portraits d'état de santé;
- Soutenir la recherche de financement de projets.

### QUELQUES EXEMPLES DE COLLABORATION DE LA DIRECTION DE LA SANTÉ PUBLIQUE AVEC DES PARTENAIRES MUNICIPAUX :

#### AMÉNAGEMENT ET DÉVELOPPEMENT DU TERRITOIRE



**Réaménagement d'une rue ou d'un quartier** : évaluer les impacts sur le bien-être de la population et les inégalités sociales lors de l'étape de planification

**Agriculture urbaine** : collaborer au développement d'initiatives

**Projet de règlement** : produire des recommandations sur un projet de règlement ayant un impact sur la santé (bruit, pollution, allergènes...)

#### CULTURE, LOISIRS, ACTIVITÉS COMMUNAUTAIRES ET PARCS



**Politique municipale** : participer au comité de la politique municipale (sport, loisir, plein air, familiale, culturelle ou la démarche Municipalité amie des aînés...)

**Populations vulnérables** : accompagner un groupe de travail sur l'itinérance pour prioriser des actions

**Participation citoyenne** : soutenir l'inclusion et la participation citoyenne dans une consultation publique

#### TRANSPORT



**Transport actif et sécuritaire** : participer au comité de travail et aux actions

**Transport collectif** : soutenir un comité de travail MRC

#### ENVIRONNEMENT, SALUBRITÉ, NUISANCES ET SÉCURITÉ



**Protection de la population** : développer et diffuser un coffre à outils (prévention des maladies transmises par les tiques, chaleur et froid extrêmes)

**Prévention et protection de la population** : donner des conférences et développer et diffuser des outils (prévention des maladies transmises par les tiques, chaleur et froid extrêmes...)

**Qualité de l'eau** : contribuer à rédiger des messages santé préventifs (eau potable, activités récréatives nautiques et aquatiques)

**Changements climatique** : collaborer à une démarche de lutte aux changements climatiques

#### PORTRAIT DE VOTRE POPULATION



**Soutien à la prise de décision** : élaborer un portrait de la population (habitudes de vie, vulnérabilités aux changements climatiques et autres déterminants de la santé)

La Direction de santé publique est une des dix-neuf directions du CIUSSS de l'Estrie – CHUS. Les actions auprès des partenaires municipaux ont lieu dans les différentes communautés afin de maximiser la santé physique, sociale et mentale de la population. La Direction de santé publique porte une attention particulière aux vulnérabilités et aux inégalités sociales de santé.

Régies par la Loi sur la santé publique, les actions de la Direction de la santé publique visent à :

## PROTÉGER

la population des menaces à la santé

## PRÉVENIR

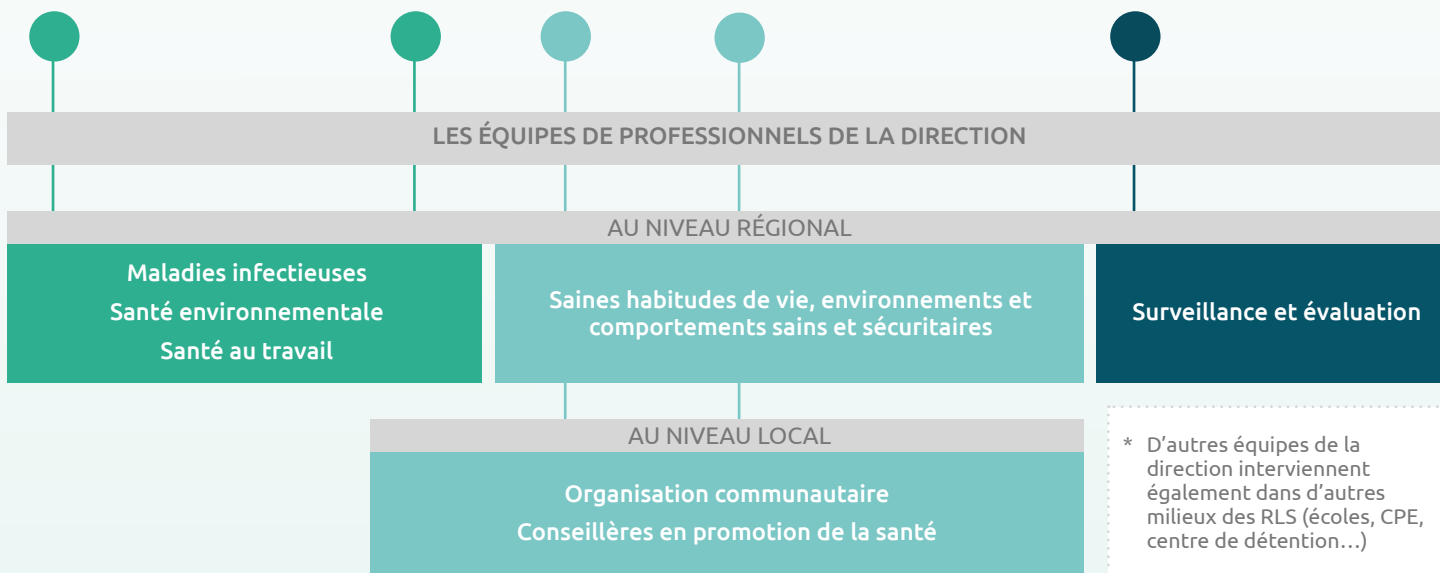
la maladie, les blessures, les problèmes psychologiques et sociaux ou en atténuer la gravité

## PROMOUVOIR

les saines habitudes de vie et soutenir le développement d'environnements et de conditions de vie favorables à la santé

## SURVEILLER

en continu l'évolution de l'état de santé des collectivités de son territoire



**Ensemble, nous pouvons contribuer à rendre vos milieux plus inclusifs, favorables à la santé, résilients et durables!**

### Révision et mise en page

Direction des ressources humaines, des communications et des affaires juridiques (DRHCAJ)

© Centre intégré universitaire de santé et de services sociaux de l'Estrie – Centre hospitalier universitaire de Sherbrooke, 2023

Mai 2023

[santeestrie.qc.ca](http://santeestrie.qc.ca)