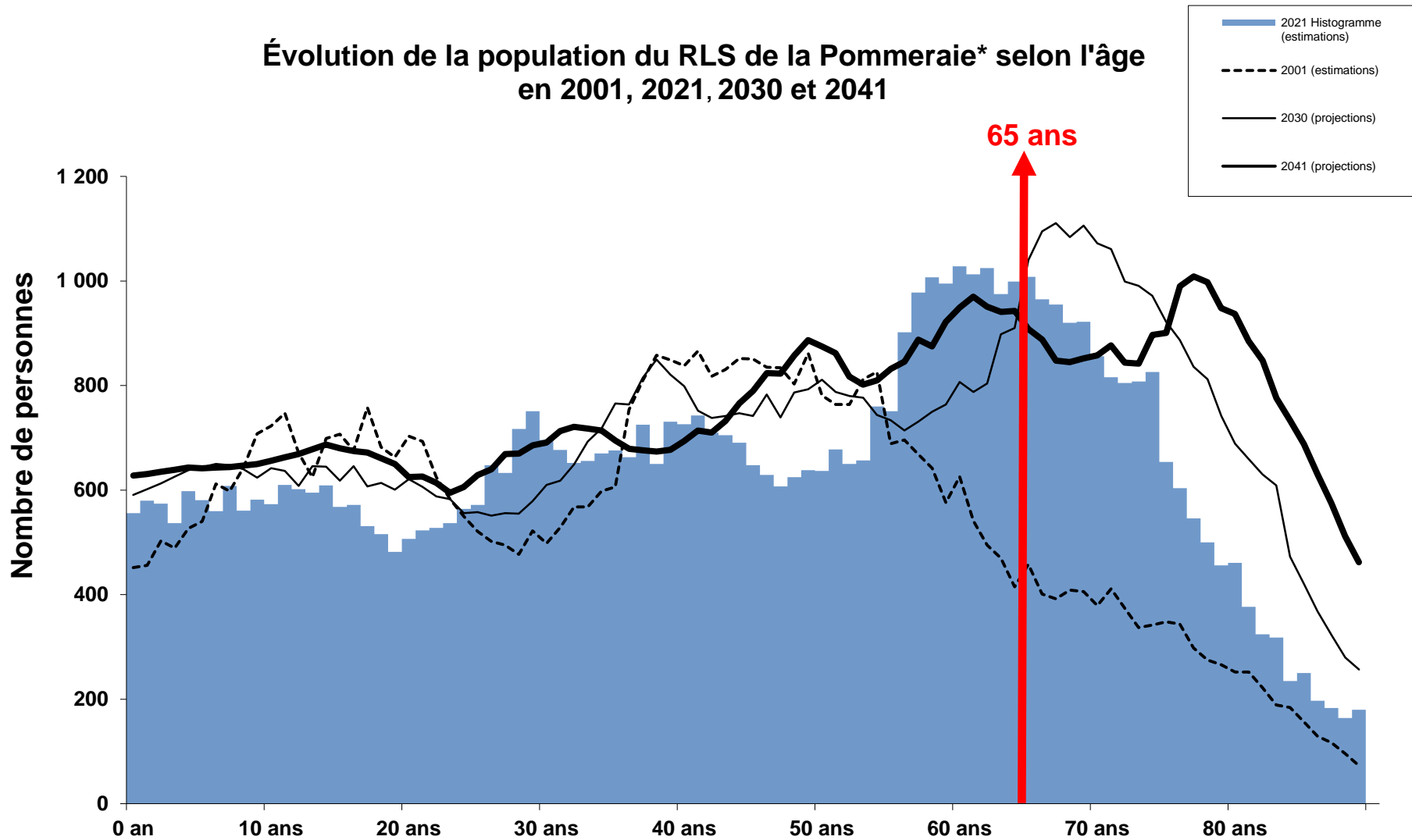


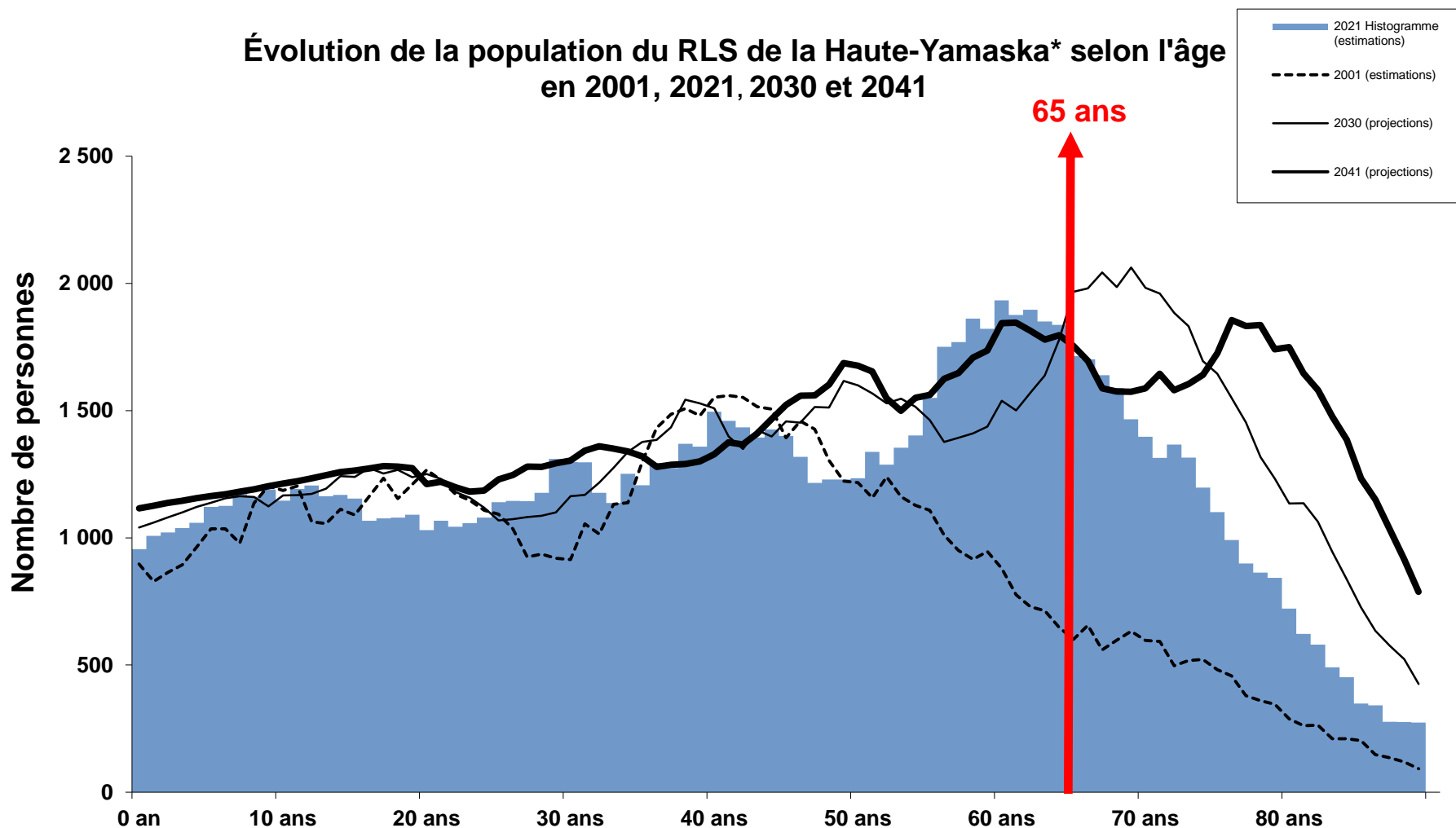
Évolution de la population du RLS de la Pommeraiie* selon l'âge en 2001, 2021, 2030 et 2041



Source : Direction de santé publique de l'Estrie. Outil de données de population de l'Estrie, série 2022 des estimations et projections de population, disponible à l'adresse : www.santeestrie.qc.ca/medias-publications/sante-publique/portraits-de-la-population.

* Territoire officiel du MSSS, excluant la Ville de Bromont

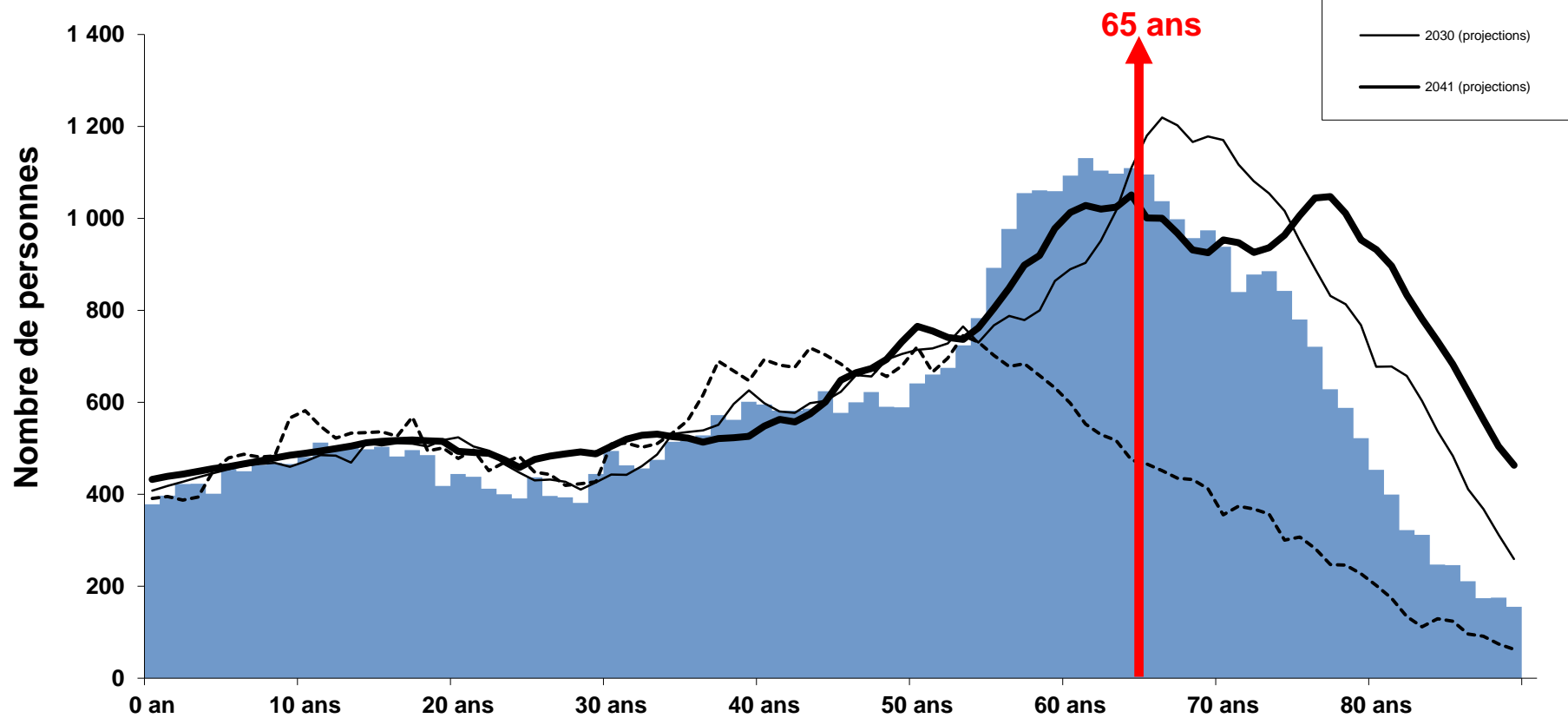
Évolution de la population du RLS de la Haute-Yamaska* selon l'âge en 2001, 2021, 2030 et 2041



Source : Direction de santé publique de l'Estrie. Outil de données de population de l'Estrie, série 2022 des estimations et projections de population, disponible à l'adresse : www.santeestrie.qc.ca/medias-publications/sante-publique/portraits-de-la-population.

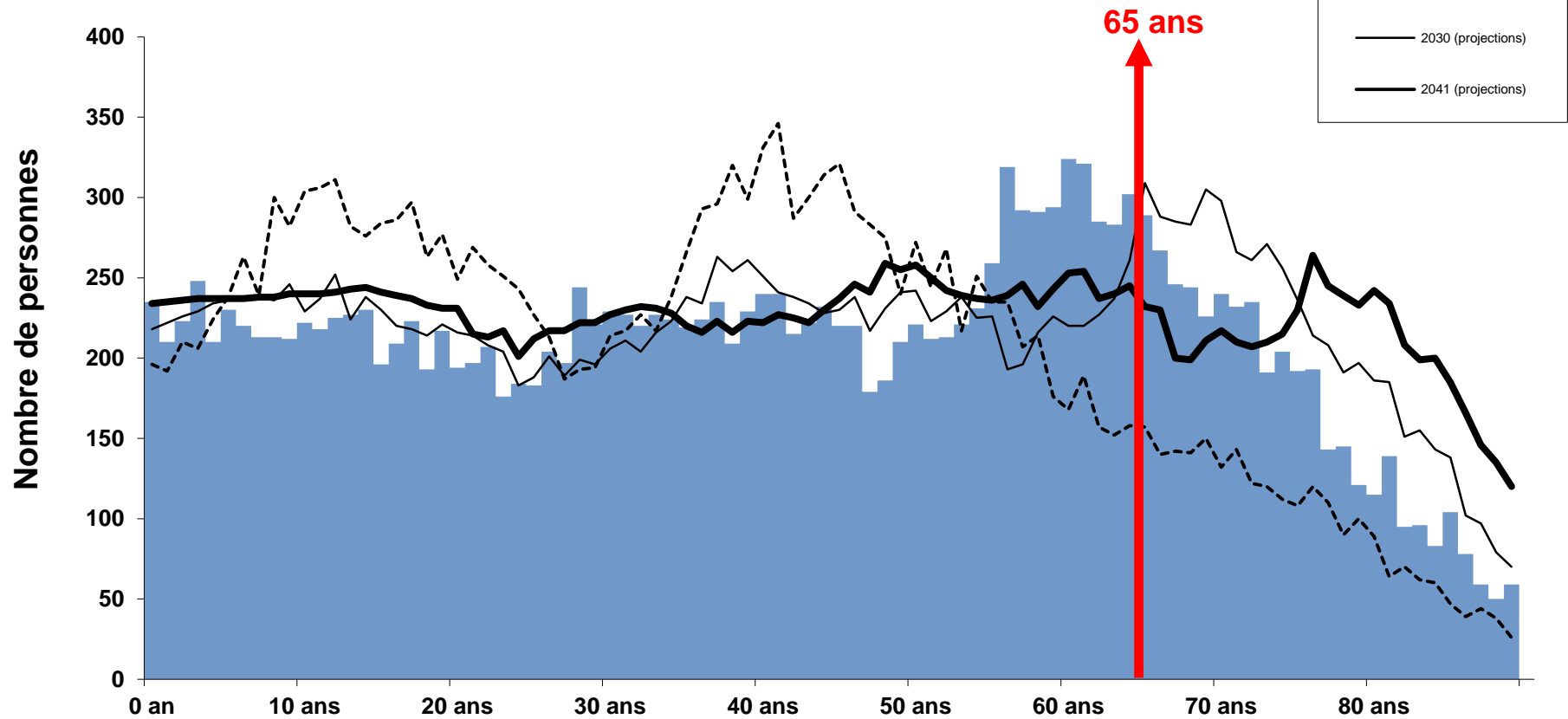
* Territoire officiel du MSSS, incluant la Ville de Bromont

Évolution de la population du RLS de Memphrémagog selon l'âge en 2001, 2021, 2030 et 2041



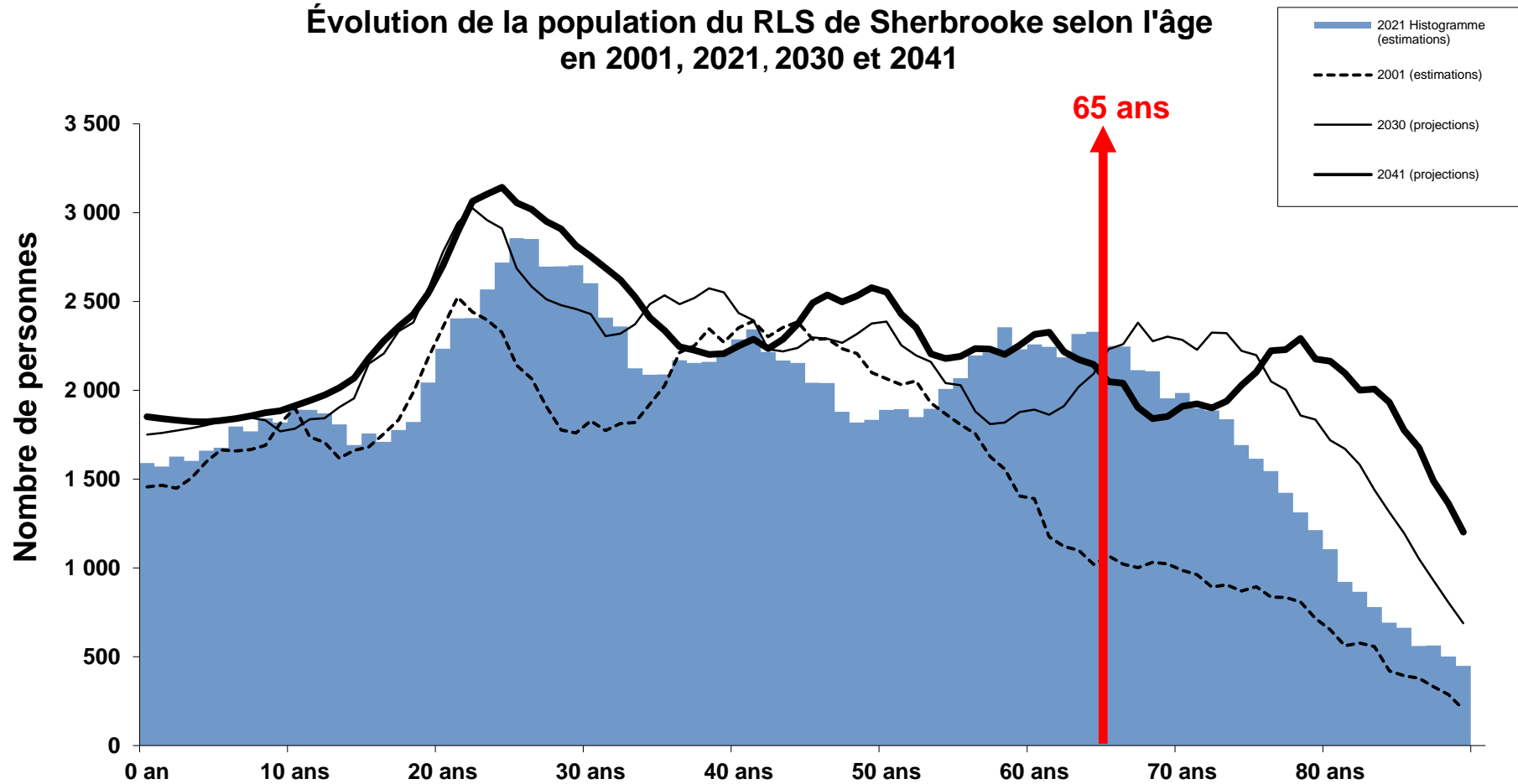
Source : Direction de santé publique de l'Estrie. Outil de données de population de l'Estrie, série 2022 des estimations et projections de population, disponible à l'adresse : www.santeestrie.qc.ca/medias-publications/sante-publique/portraits-de-la-population.

Évolution de la population du RLS de Coaticook selon l'âge en 2001, 2021, 2030 et 2041



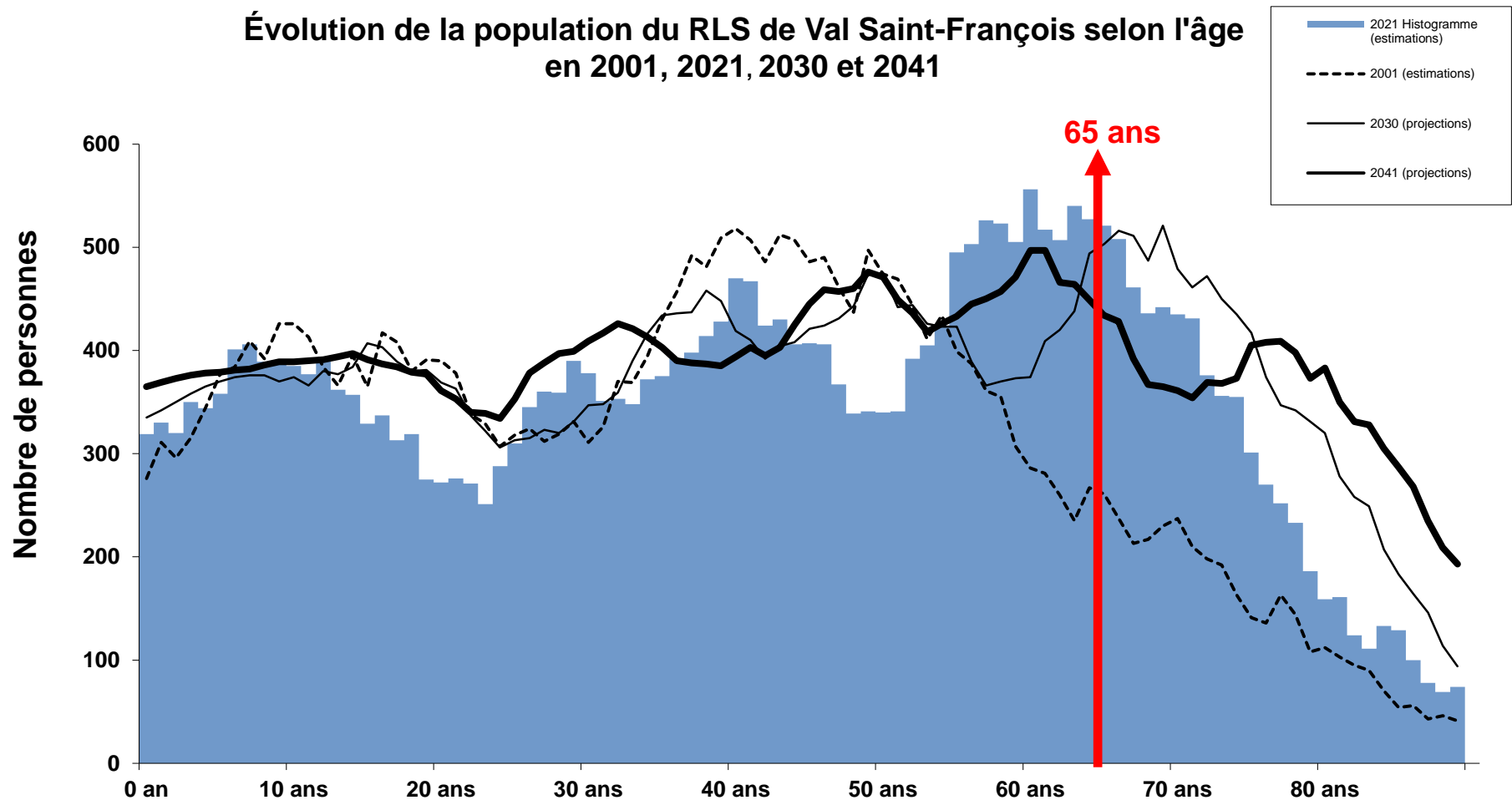
Source : Direction de santé publique de l'Estrie. Outil de données de population de l'Estrie, série 2022 des estimations et projections de population, disponible à l'adresse : www.santeestrie.qc.ca/medias-publications/sante-publique/portraits-de-la-population.

Évolution de la population du RLS de Sherbrooke selon l'âge en 2001, 2021, 2030 et 2041



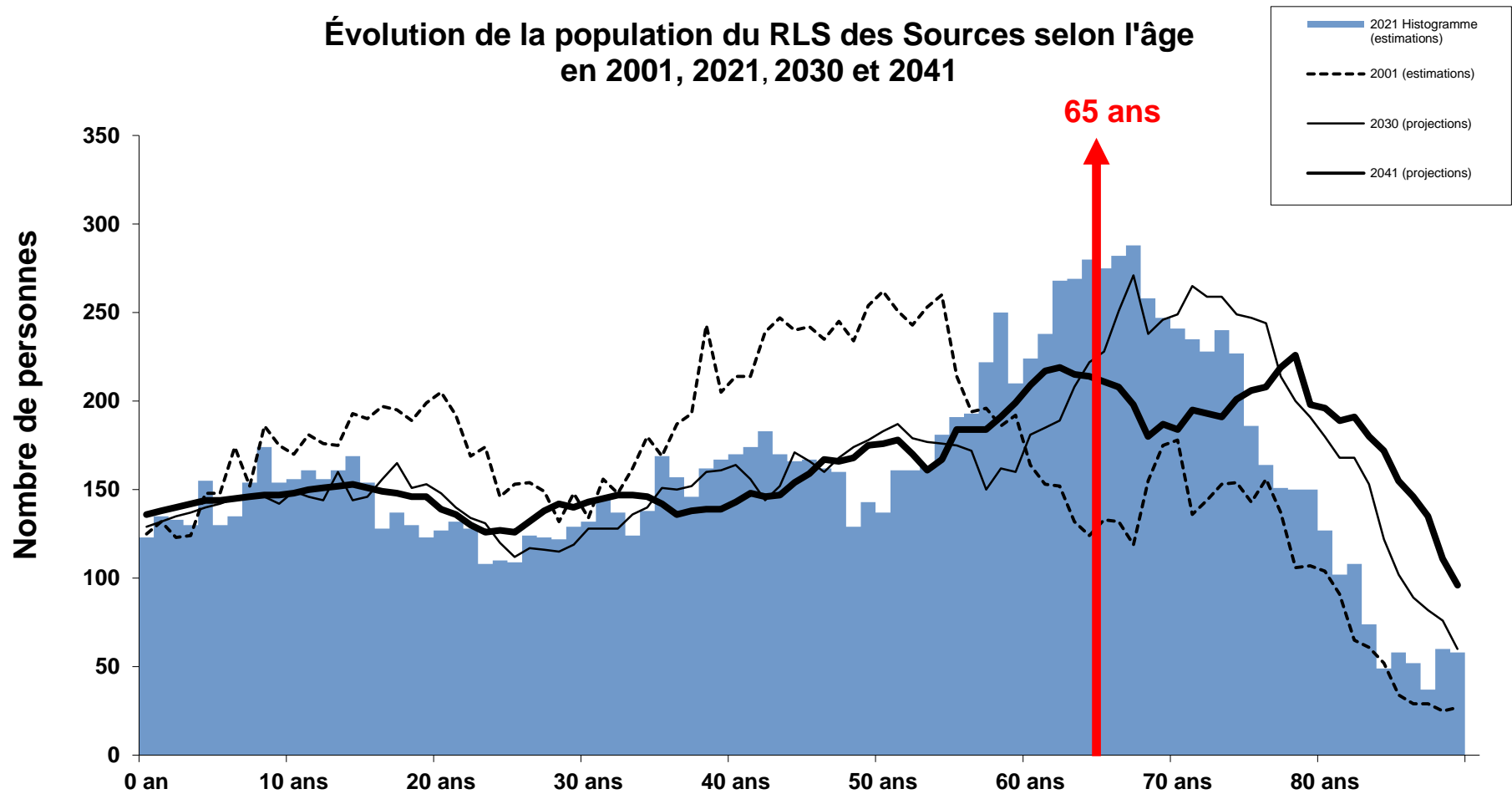
Source : Direction de santé publique de l'Estrie. Outil de données de population de l'Estrie, série 2022 des estimations et projections de population, disponible à l'adresse : www.santeestrie.qc.ca/medias-publications/sante-publique/portraits-de-la-population.

Évolution de la population du RLS de Val Saint-François selon l'âge en 2001, 2021, 2030 et 2041



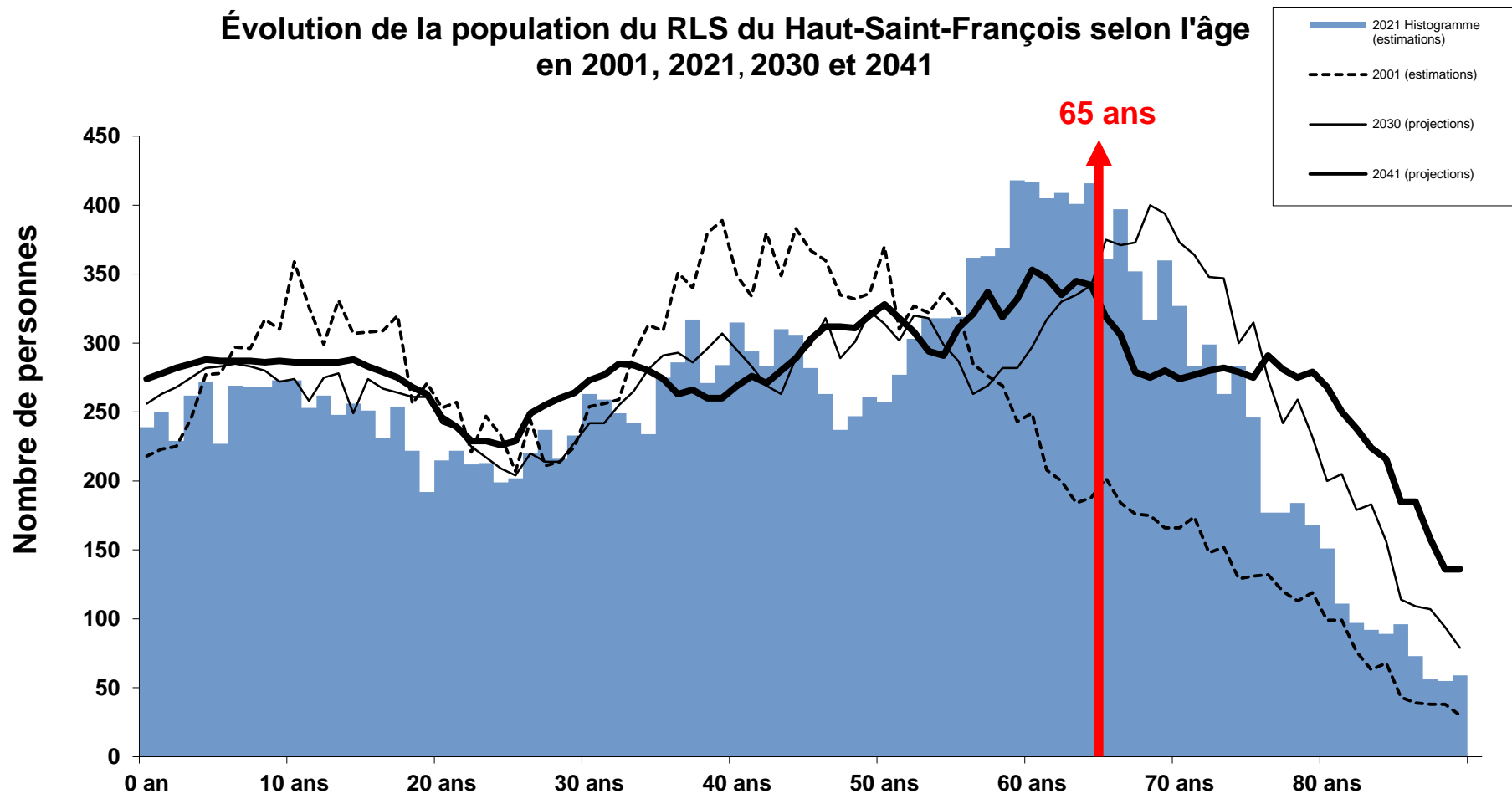
Source : Direction de santé publique de l'Estrie. Outil de données de population de l'Estrie, série 2022 des estimations et projections de population, disponible à l'adresse : www.santeestrie.qc.ca/medias-publications/sante-publique/portraits-de-la-population.

Évolution de la population du RLS des Sources selon l'âge en 2001, 2021, 2030 et 2041



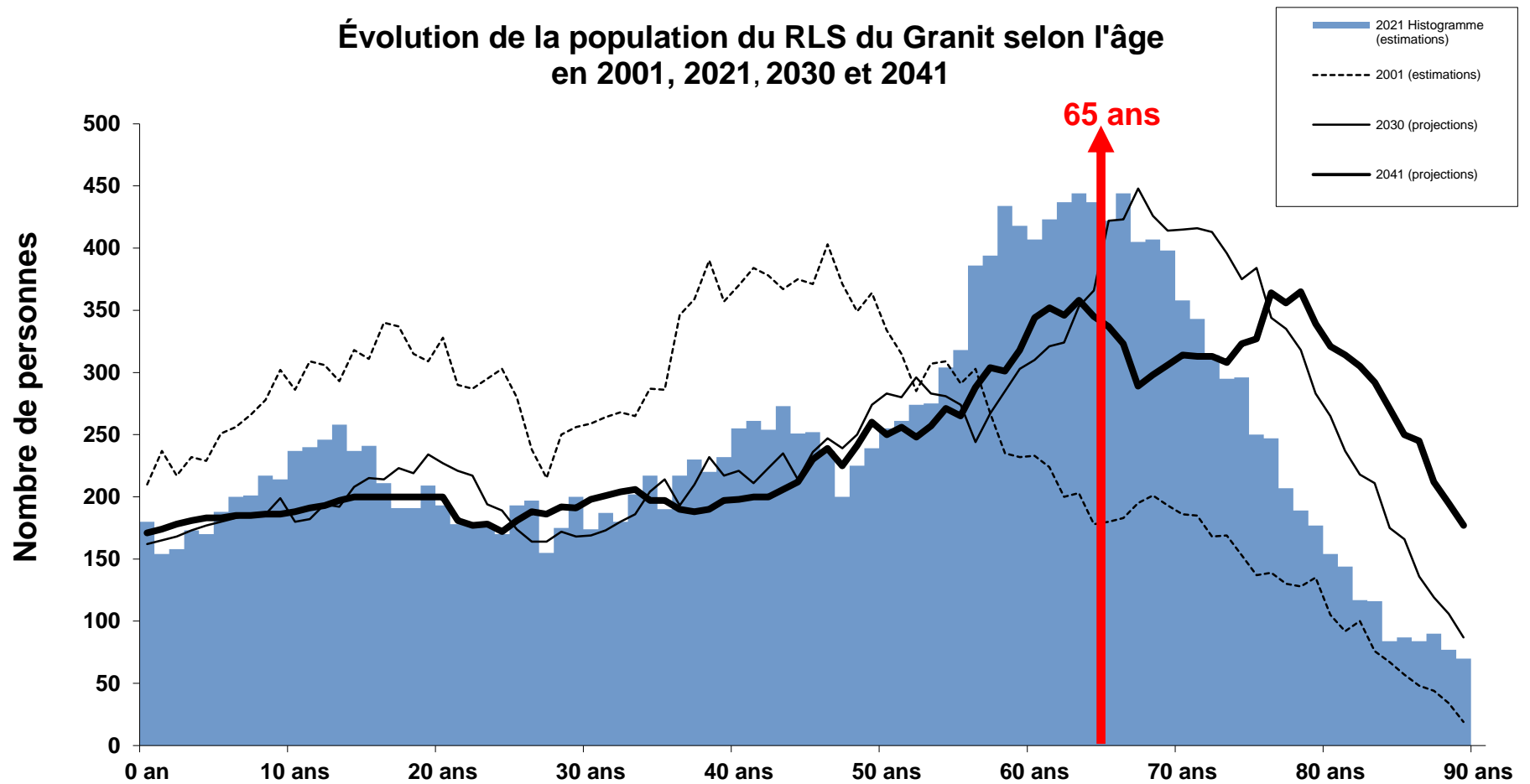
Source : Direction de santé publique de l'Estrie. Outil de données de population de l'Estrie, série 2022 des estimations et projections de population, disponible à l'adresse : www.santeestrie.qc.ca/medias-publications/sante-publique/portraits-de-la-population.

Évolution de la population du RLS du Haut-Saint-François selon l'âge en 2001, 2021, 2030 et 2041



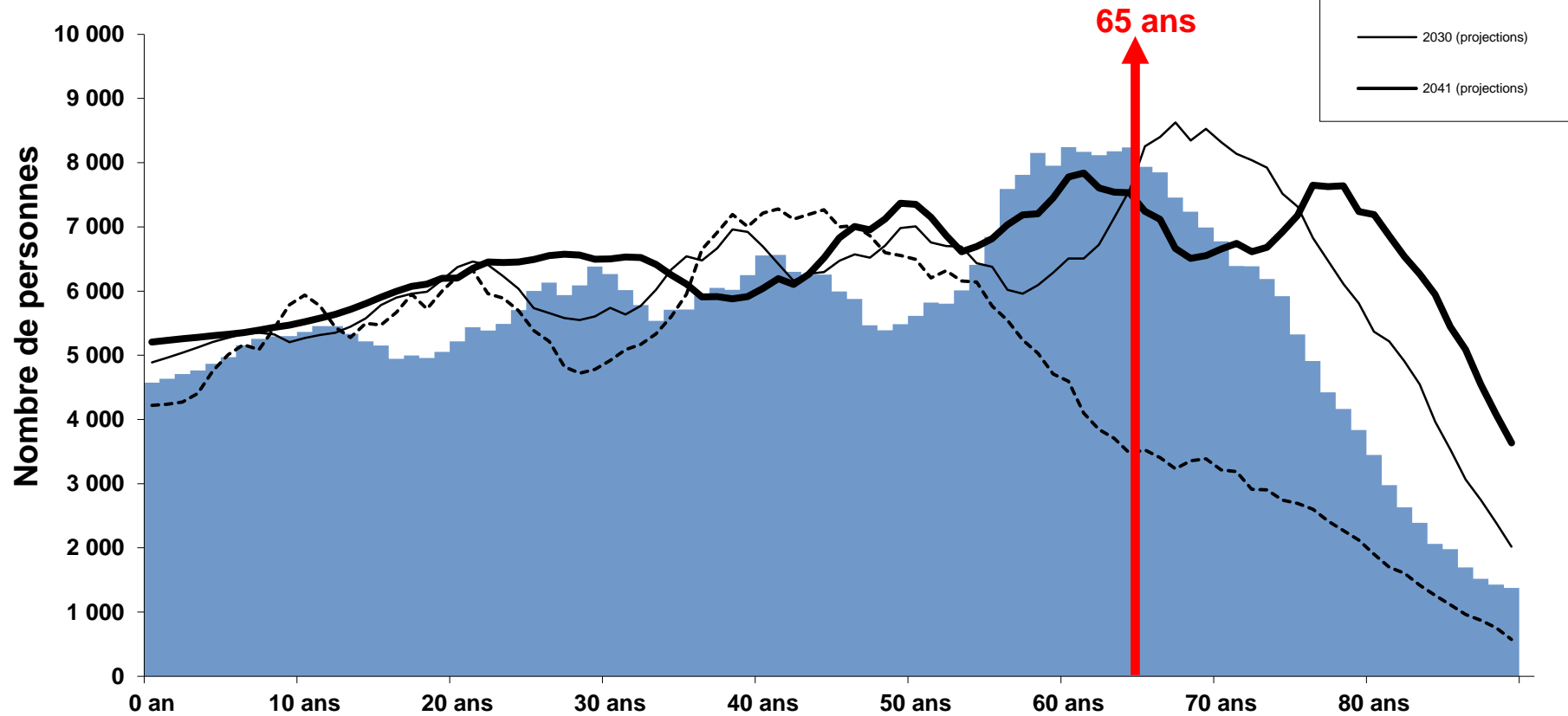
Source : Direction de santé publique de l'Estrie. Outil de données de population de l'Estrie, série 2022 des estimations et projections de population, disponible à l'adresse : www.santeestrie.qc.ca/medias-publications/sante-publique/portraits-de-la-population.

Évolution de la population du RLS du Granit selon l'âge en 2001, 2021, 2030 et 2041



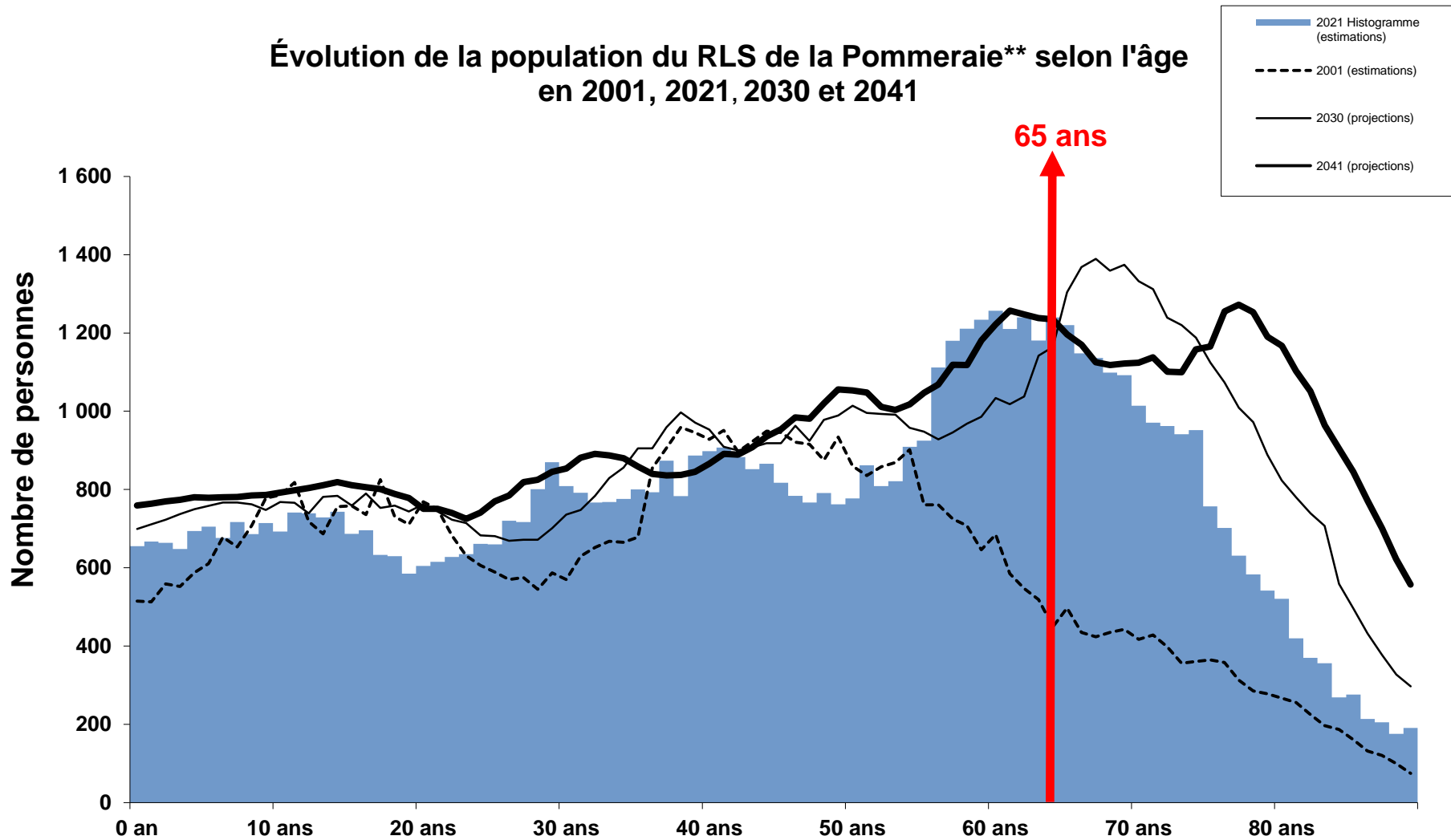
Source : Direction de santé publique de l'Estrie. Outil de données de population de l'Estrie, série 2022 des estimations et projections de population, disponible à l'adresse : www.santeestrie.qc.ca/medias-publications/sante-publique/portraits-de-la-population.

Évolution de la population du RSS de l'Estrie selon l'âge en 2001, 2021, 2030 et 2041



Source : Direction de santé publique de l'Estrie. Outil de données de population de l'Estrie, série 2022 des estimations et projections de population, disponible à l'adresse : www.santeestrie.qc.ca/medias-publications/sante-publique/portraits-de-la-population.

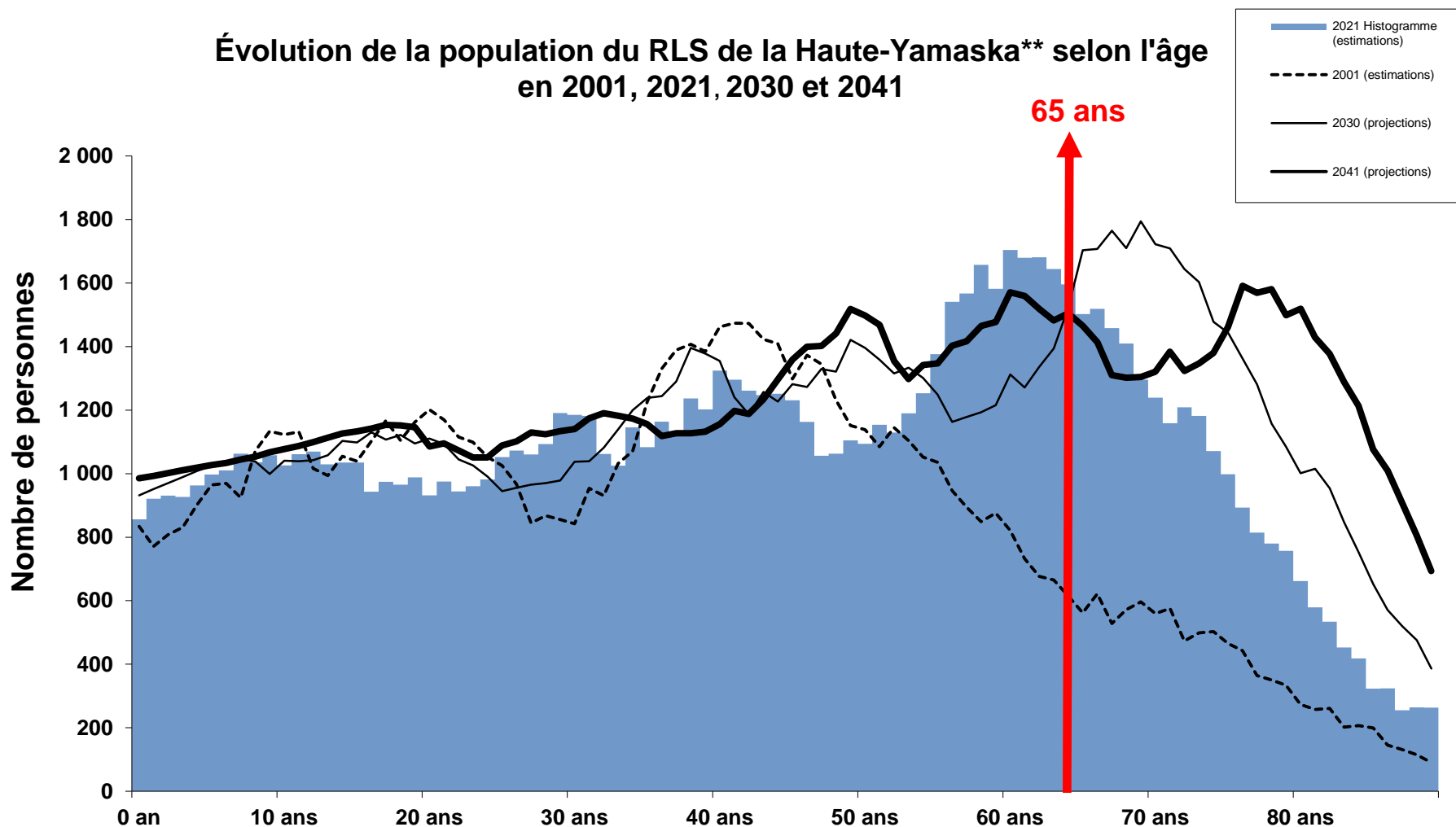
Évolution de la population du RLS de la Pommeraiie** selon l'âge en 2001, 2021, 2030 et 2041



Source : Direction de santé publique de l'Estrie. Outil de données de population de l'Estrie, série 2022 des estimations et projections de population, disponible à l'adresse : www.santeestrie.qc.ca/medias-publications/sante-publique/portraits-de-la-population.

** Territoire du CIUSSS de l'Estrie - CHUS, incluant la Ville de Bromont

Évolution de la population du RLS de la Haute-Yamaska** selon l'âge en 2001, 2021, 2030 et 2041



Source : Direction de santé publique de l'Estrie. Outil de données de population de l'Estrie, série 2022 des estimations et projections de population, disponible à l'adresse : www.santeestrie.qc.ca/medias-publications/sante-publique/portraits-de-la-population.

** Territoire du CIUSSS de l'Estrie - CHUS, excluant la Ville de Bromont