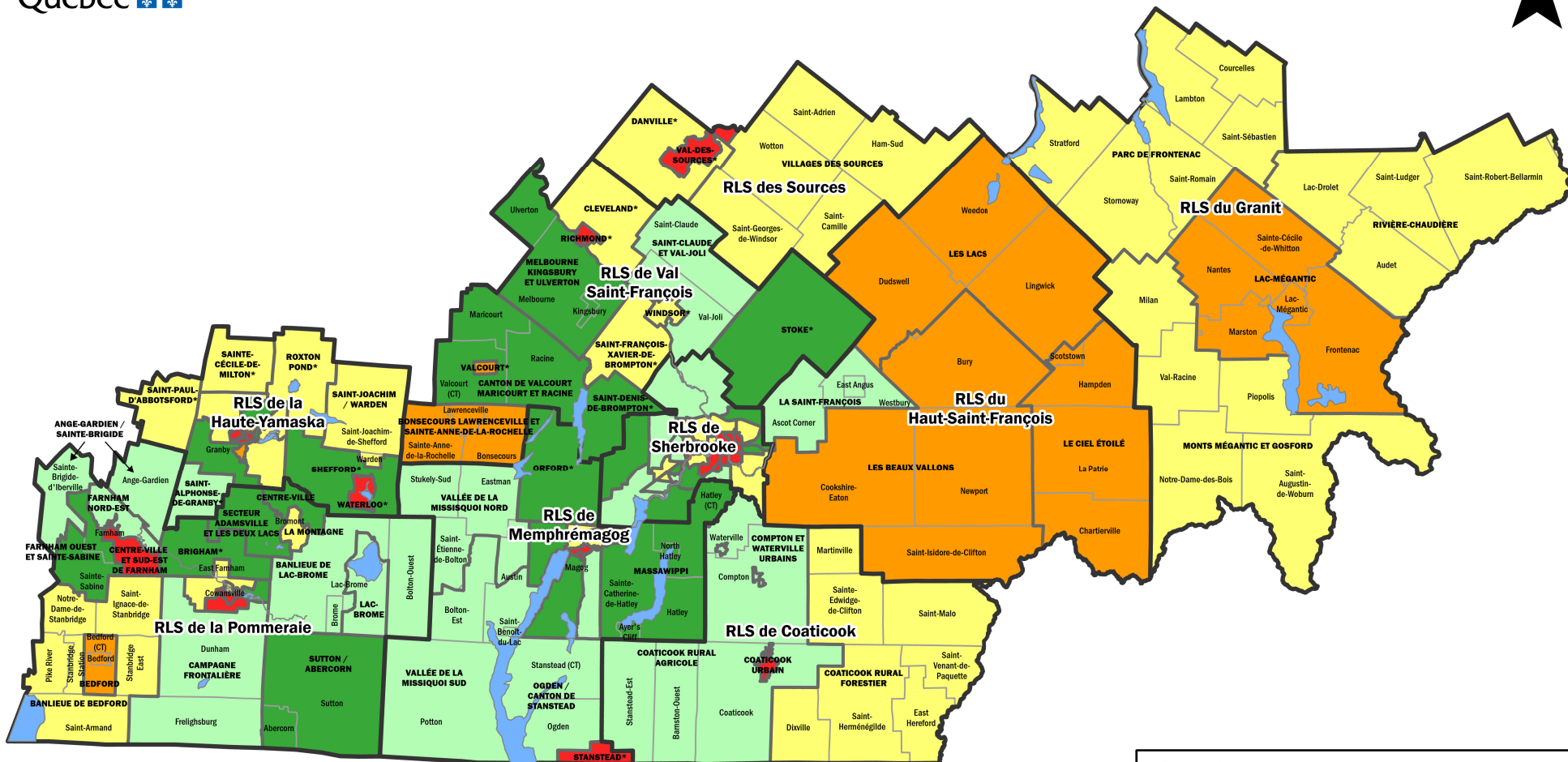


## La défavorisation matérielle et sociale dans les 113 communautés de l'Estrie (2021)



### Notes

L'indice de défavorisation matérielle et sociale comprend deux dimensions. La dimension matérielle reflète la privation de biens et de commodités de la vie courante des personnes résidant dans un territoire et ayant comme conséquence un manque de ressources matérielles (évaluée par l'éducation, l'emploi et le revenu). La dimension sociale renvoie à la fragilité du réseau social, de la famille à la communauté (évaluée par le fait de vivre seul, d'être monoparental et d'être séparé, divorcé ou veuf).

Les noms des communautés sont inscrits en lettres majuscules et en caractères gras. Les noms des municipalités sont inscrits en lettres minuscules et en caractères non gras. \* Le territoire, le nom de la municipalité et le nom de la communauté sont équivalents.




Les cartes de Cowansville, Granby, Magog et Sherbrooke sont au verso.

Réalisation : Thomas Lemaitre, équipe de surveillance, évaluation et recherche, Direction de santé publique, CIUSSS de l'Estrie - CHUS, mai 2024.

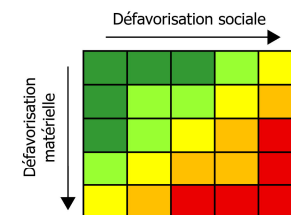
Sources : Données du recensement 2021 de Statistique Canada. Institut National de Santé Publique du Québec, indice de défavorisation matérielle et sociale, avril 2024. Ministère des Ressources naturelles et des Forêts, bases de données géographiques et administratives, Données Québec, 2012. Ministère de la Santé et des Services sociaux, fichier cartographique des limites des réseaux locaux de services, avril 2024.



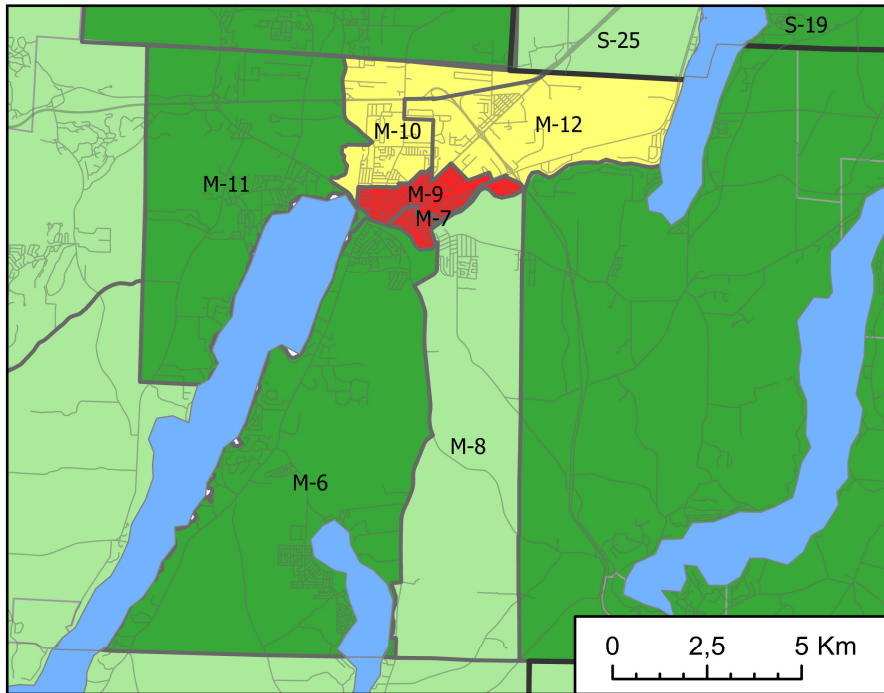
### Légende

-  Limites des municipalités
-  Limites des communautés
-  Limites des réseaux locaux de services (RLS)

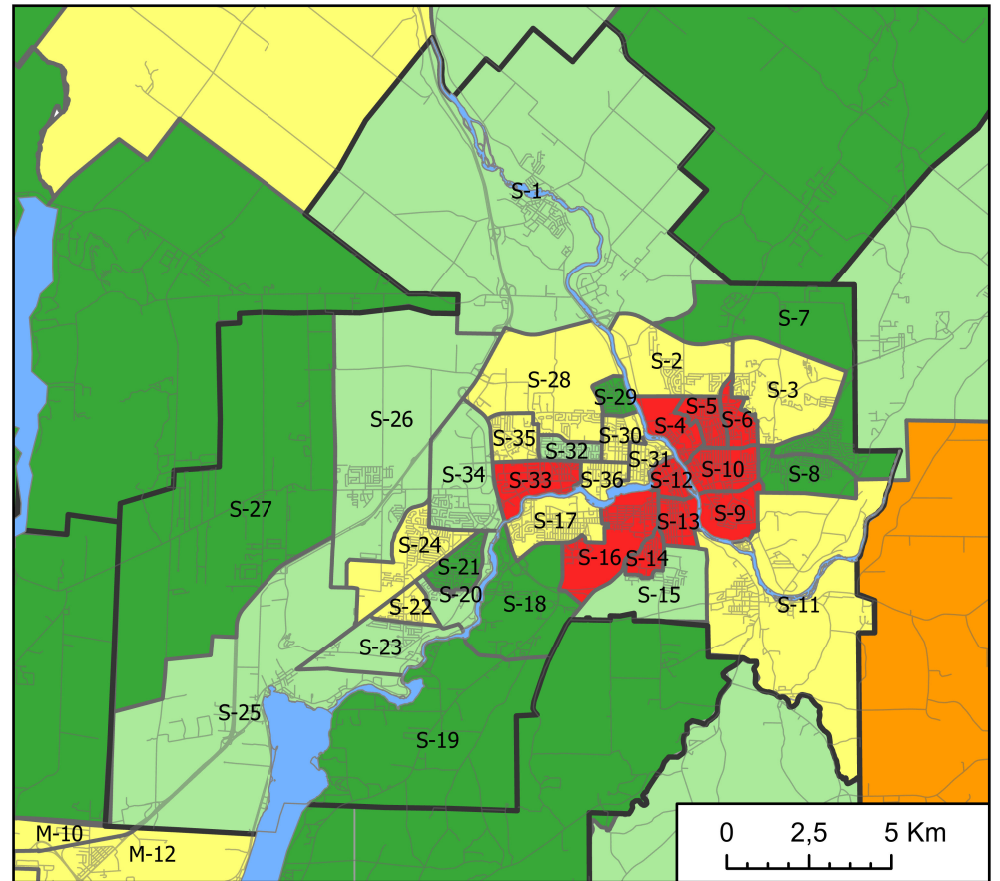
### Défavorisation matérielle et sociale



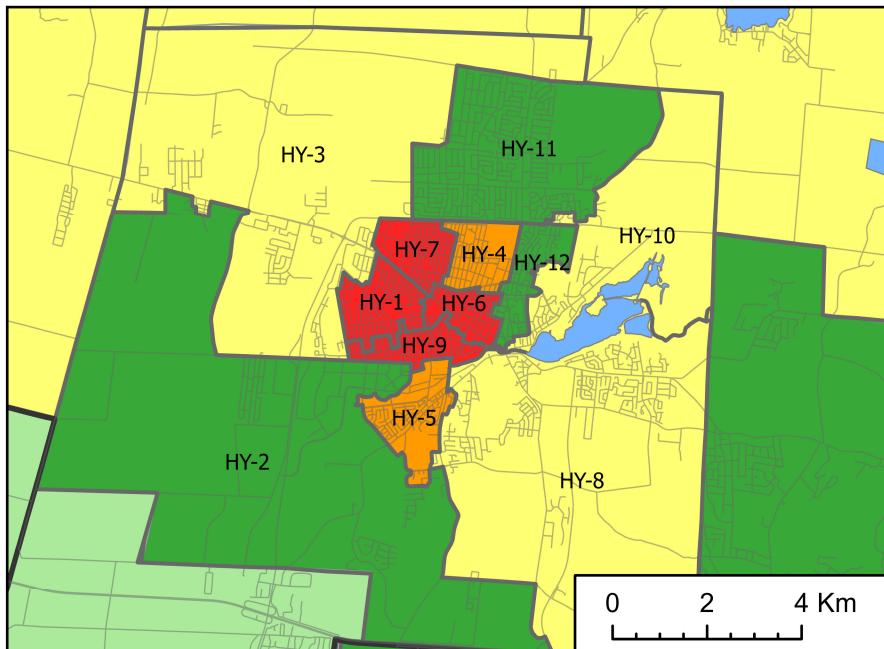
### Magog



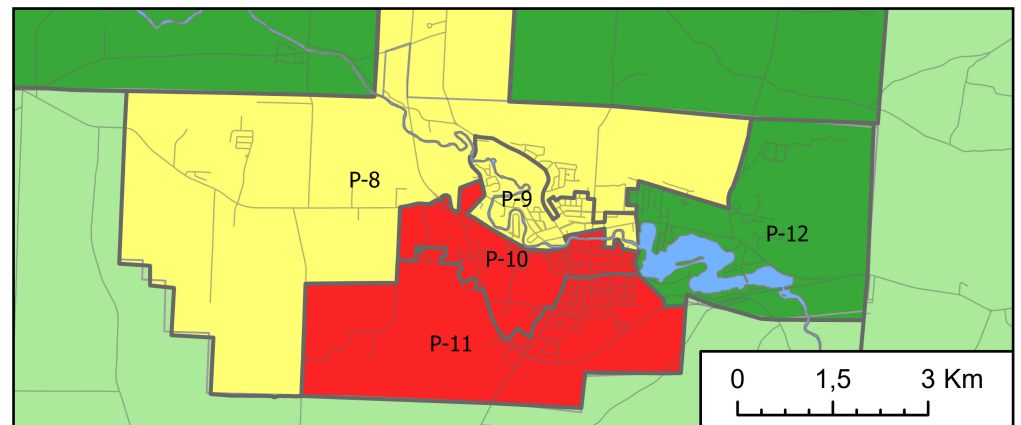
### Sherbrooke



### Granby



### Cowansville



## Codes associés aux communautés

### Ville de Granby

Communautés	Codes associés
Aréna / L'Envolée	HY-1
Autodrome / Industriel	HY-2
Canton Ouest / Agricole	HY-3
Hôpital de Granby	HY-4
JH Lederer	HY-5
Centre-ville de Granby	HY-6
Les Galeries	HY-7
Mountain Miner	HY-8
Parc Horner	HY-9
Lac Boivin	HY-10
Canton Nord	HY-11
Haute-ville / Polyvalente	HY-12

### Ville de Magog

Communautés	Codes associés
Deux lacs (Magog)	M-6
Des Tisserands	M-7
Michigan	M-8
Centre ville de Magog	M-9
La Ruche	M-10
Southière	M-11
Omerville	M-12
Orford	M-13

### Ville de Cowansville

Communautés	Codes associés
Campagne frontalière	P-7
Secteur Wellington	P-8
Secteur Bernard	P-9
Cowansville centre	P-10
Secteur Mc Clure	P-11
Secteur Sweetsburg	P-12

### Ville de Sherbrooke

Communautés	Codes associés	Communautés	Codes associés	Communautés	Codes associés
Brompton	S-1	du Phare	S-15	Hélène-Boullé	S-29
Aéroport	S-2	Sainte-Jeanne-d'Arc	S-16	Saint-Alphonse	S-30
Julien-Ducharme	S-3	Université	S-17	Vieux-Nord	S-31
Pin-Solitaire	S-4	Sainte-Catherine	S-18	Laurent e	S-32
Saint-Michel	S-5	Petit-Lac-Magog	S-19	Saint-Boniface	S-33
Jardins-Fleuris	S-6	Boisé-Fabi	S-20	Chauveau	S-34
Desranleau	S-7	Beaulieu	S-21	André-Viger	S-35
des Châteaux	S-8	Châteaux d'eau	S-22	Saint-Jean-de-Brébeuf	S-36
Marie-Reine	S-9	Parc central	S-23		
Saint-Jean-Baptiste	S-10	Mi-Vallon	S-24		
Lennoxville	S-11	Deauville	S-25		
Centre-ville de Sherbrooke	S-12	Croisée des aventuriers	S-26		
Immaculée-Concept ion	S-13	Saint-Élie	S-27		
Grands-Monts	S-14	Becket	S-28		